

SERVICIO AGRÍCOLA Y GANADERO



Invitado
especial
Brasil

Bioseguridad antes y después de las emergencias sanitarias

Expo Chile Agrícola, es el encuentro de capacitación más grande de Chile, organizado por el Ministerio de Agricultura y sus servicios, que a través de charlas y seminarios abarca distintas temáticas contingentes al sector silvoagropecuario.

¿Que es la Bioseguridad?

“Seguridad de la vida o asegurarse la vida”

“Capacidad de minimización de los agentes infecciosos y maximización de la resistencia de los animales a las enfermedades”

“Conjunto de medidas o prácticas de manejo destinadas a prevenir la introducción y diseminación de microorganismos capaces de producir enfermedades”



Pilares de la bioseguridad

Universalidad

Barreras de protección

Medidas de eliminación o
contención.



Universalidad

La bioseguridad nos involucra a todos y en todo momento



Barreras de protección

Mantenernos a salvo del agente causal



Medidas de eliminación o contención

Como elimino aquellos agentes que son la fuente del riesgo

Sacrificio

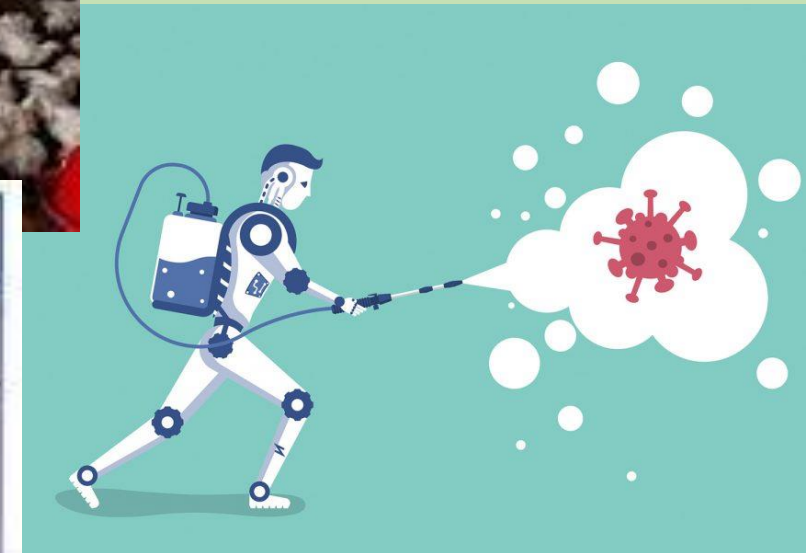
Vacunación

Eliminación

Desinfección, etc.



RESIDUOS PELIGROSOS				
BIOSANTADO	CORRUPTIVANTE	ANATOMOPAT	QUÍMICO	ADMINISTRATIVO PELIGROSO
				
Desactivación de alta eficiencia	Incineración	Incineración	Desactivación e incineración	Celda de Seguridad



Emergencias 2022

Sanitaria

Influenza Aviar Altamente Patógena



Fitosanitaria

Nemátodo de la Frutilla



Mosca de la Fruta



Que hacemos

- Vigilancia
- Educación
- Normas de seguridad
- Sistemas de Protección Personal
- Exámenes preventivos



FUE SUFICIENTE



NO



¿Por qué no funciona como se esperaba?

Factores que no están dentro de nuestro alcance

- Contrabando
- Aves migratorias

Falta de educación

Exceso de confianza

Otras



¿Que viene hacia adelante?

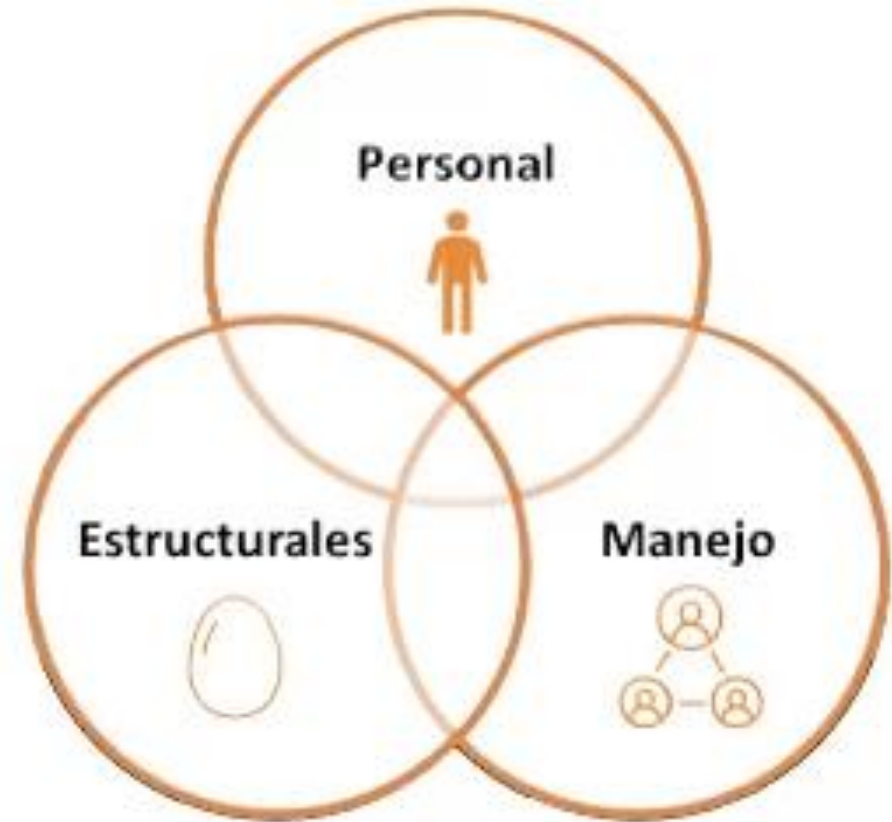
Las medidas de bioseguridad no solo deben ser dentro de la Empresa, deben ser integrales y apuntar

Potenciar trabajo publico - privado

Al entorno de las instalaciones y a la estructura

Al personal que ahí labora

A manejo integrado dentro de la planta o el huerto







www.sag.cl



Invitado
especial
Brasil